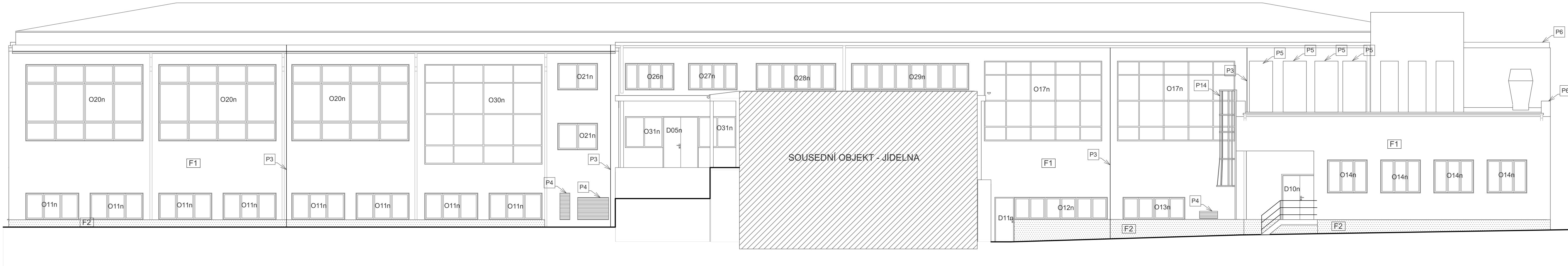
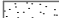




VÝCHODNÍ

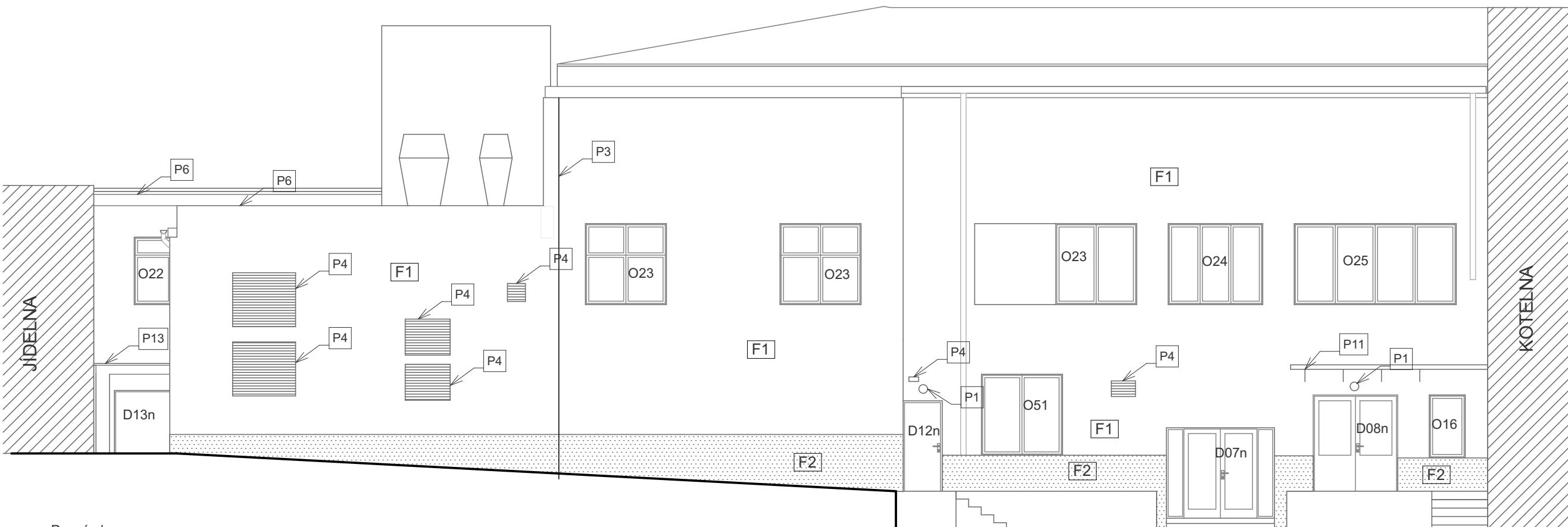


ZÁPADNÍ



- | | |
|---|---|
|  | F1 - ETICS, tenkovrstvá fasádní omítka |
|  | F2 - ETICS, soklová omítka |
|  | Výplně otvorů, u kterých se požaduje instalace venkovního stínění, lamelové žaluzie, motoricky ovládané, uloženo v kastlíku |

SEVERNÍ



Načasný:

- P1 - Demontáž a následné přetržení venkovního zářivkového svítidla do původní polohy
- P2 - Přelostření venkovních chladících jednotek, nastavení kotvičiny pro 180 mm
- P3 - Kompletní reparač bleskovodů
- P4 - Montáž nových větracích mřížek - neraz, s protišokovou ochranou a sítou proti hmyzu, vz. doplnění, nastavení větráčku tubusu o 180 mm
- P5 - Přelostření a nastavení vnitřních jednotek vzduchu VZT
- P6 - Oplechování atiky - poplavyšání plech tl. 0,6 mm
- P7 - Záslepení a vyplnění otvoru v atice PUR pěnou
- P8 - Přelostření plynomořní a plynové potrubí
- P9 - Nové venkovní LED svítidla
- P10 - Přelostření spínací, alternativně instalace plynobezpečného čidla
- P11 - Reparač ocelové konstrukce střešiny, nastavení kotvičiny pro 180 mm
- P12 - Odstránění stávajícího keramického obkladu
- P13 - Nové oplechování u nouzové garáže - poplavyšání plech tl. 0,6 mm
- P14 - Reparač žebříků, nastavení kotvičiny pro 180 mm

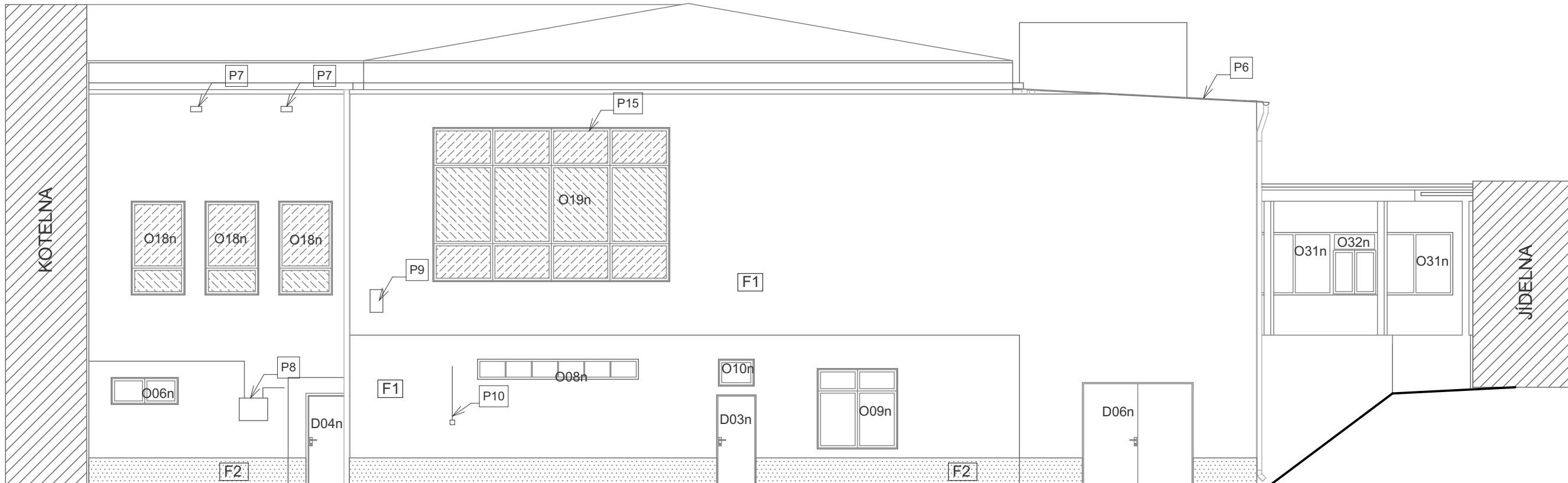
Nová okna se předpokládají plastová, s izolačním trojsklem ($U_g = 0,6 \text{ W/m}^2\text{K}$), $U_w = \max 0,9 \text{ W/m}^2\text{K}$, vč. oplechování parapetů hliníkovým plechem, vnitřních plastových parapetů, zateplení vnějšího parapetu XPS apod.

U výplní otvorů č. 15, 17, 19, 20, 30 se předpokládá případné rozdělení otvoru, částečné vyzdění, zmenšení apod., (dle možností výroby nových výplní potřebného formátu) bude upřesněno v dalším stupni dokumentace.

Nové vstupní dveře s izolační výplní, $U_d = \max 1,0 \text{ W/m}^2\text{K}$, nová vrata s izolační výplní
 $U_d = 1,5 \text{ W/m}^2\text{K}$

Všechny stávající svody a žlaby budou odstraněny, nové okapové svody a žlaby budou lakované hliníkové. Rozměry a počet budou upřesněny v dalším stupni.

JIŽNÍ



POZNÁMKY - OBECNĚ

- Studie je zpracována pro potřeby zadavatele a není určena pro účely stavebního povolení nebo realizace stavebních opatření.

- Veškeré jmenované výrobky, materiály, uvedení výrobků a jejich konkrétních označení prvků, jsou uvedeny jako referenci. Při výstavbě lze použít odlišné výrobky a materiály, které však musí splňovat požadované vlastnosti a musí být odsouhlaseny investorem, projektantem a zpracovatelem energetického posouzení. Zároveň veškeré práce a dodávky budou splňovat obecné technické požadavky na výstavbu, závazné technické normy a stavební zákon.

- Ve studii se mohou vyskytovat odchylky od skutečných rozměrů, v rámci studie nebyl objekt zaměřen, vycházelo se z původní projektivní dokumentace. V dalším stupni projektové dokumentace je nutné překontrolovat všechny návaznosti a rozměry.

- Navržená opatření byla vyprojektována na základě provedené prohlídky objektu, závěrů energetického posouzení, požadavků investora, podkladů a informací, které byly k dispozici při zpracování studie.

AKCE			
<p>Realizace projektu úspor metodou EPC v areálu Nemocnice Vyškov, příspěvková organizace</p>			
<p>VYPRACOVAL Ing. Pavel Kuča Majskéhoho 203/2/9 149 00 Praha 11 - Chodov</p>			
<p>STAVEBNÍK Nemocnice Vyškov Purkyňova 235/36, Nosálovice, 68201 Vyškov</p>			
<p>STUPĚŇ PROJEKTOVÉ DOKUMENTACE PROJEKTOVÁ STUDIE</p>			
<p>ŘEŠENÁ ČÁST PROJEKTOVÉ DOKUMENTACE</p>			
<p>Pavilon F - Kuchyně, prádelna</p>			
<p>MÍSTO STAVBY parc.č. 3362/10, k.ú.: Vyškov [788571] Purkyňova 235/36, 682 01, Vyškov</p>			
VYPRACOVAL		ING. PAVEL KUČA	
ZODP. PROJEKTANT		---	
<p>NÁZEV VÝKRESU / ČÁSTI POHLEDY - NAVRHOVANÝ STAV</p>			
FORMÁT	DATUM	STUPĚŇ	Č. ZAKÁZKY
A1	11/2023		ECZ2W3043
MĚŘÍTKO	1:100	Č. VÝKRESU	D.1-1-10